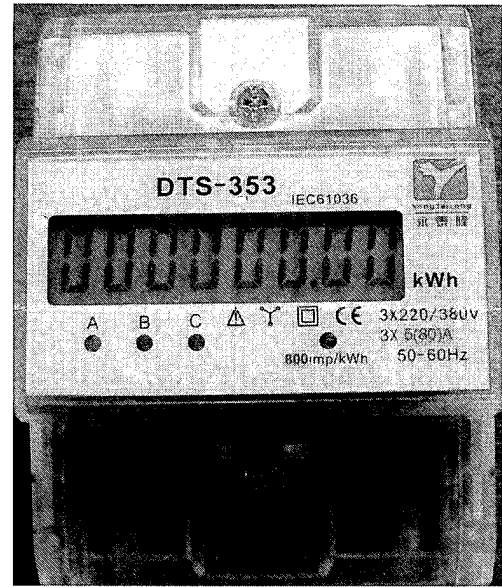
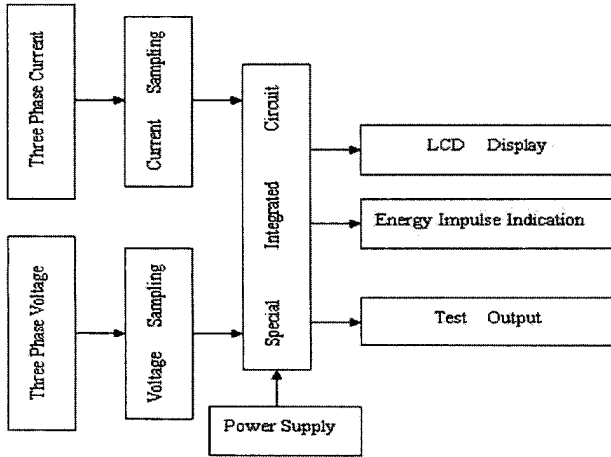


הוראות הפעלה למונה דיגיטלי תלת פאזי 4 מודול 80 אמפר ישיר לקו מק"ט 36012

1. עקרונ הפעולה



המונה מקבל את נתוני הזרם והמתח ממערכת החשמל ומעבירם למיקרו-פרוססור אשר מעבד את הנתונים , ממירם בעזרת ממיר A/D (אנאלוגי דיגיטלי) לנתונים דיגיטליים

3. נתונים טכניים

Type	Class	Voltage(V)	Current(A) Ib(I max)A	Constant	Display
DTS-353	1.0	3×230/400	5(80)	800imp/kwh	LCD6+2

4. זרם התחלה

בהתאם לדרגת המונה class 1/class 2/ זרם ההתחלה הוא לפי הטבלה שלמטה

Meter	Meter class			Power factor
	1	2	3	
Via mutual inductor	0.004Ib	0.05Ib	0.01Ib	1

נתונים חשמליים

- מתח עבודה 0.9 עד 1.1 ממתח נקוב
- מתח מקסימאלי 0.8 עד 1.15 מהמתח הנקוב
- הספק צריכה $\leq 2W$ and 10VA
- טמפרטורת עבודה -20 עד 55 מעלות צלזיוס
- טמפרטורת אחסון -25 עד 70 מעלות צלזיוס
- לחות ממוצעת שנתית הקטנה מ 75% עד מקסימום 95%

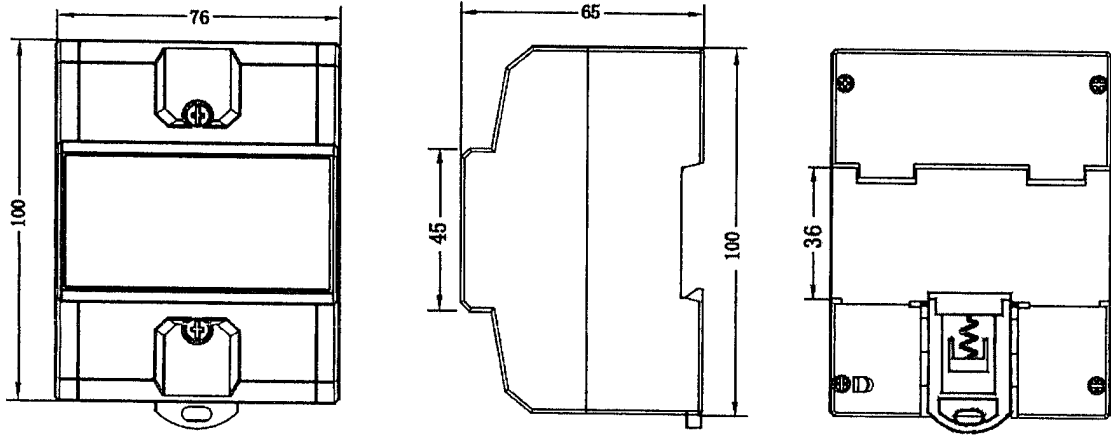


Figure2

